



Informatieavond

453 woningen Zwanenveld



LEVEN
BEGINT MET WONEN



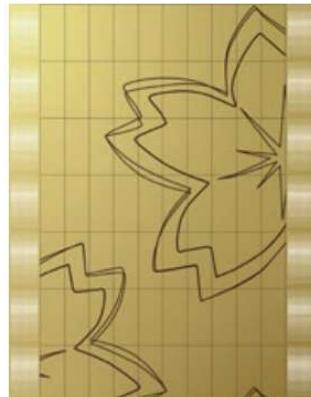
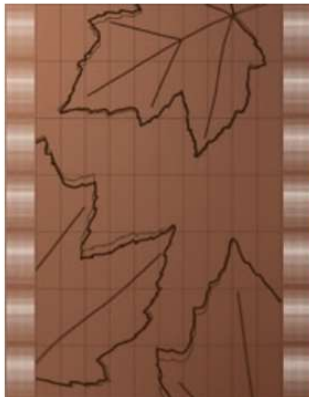
Programma

- Welkom en eerste vragen
- Warmtenet
- Toelichting architect
- Groot onderhoudsplan
- Vragen: schrijf ze op!

We maken een verslag

Het groot onderhoudsplan

- Afgelopen jaar is het plan voorbereid
- Meerdere sessies bij de flats en informatiemarkt
- Brochure en akkoordverklaring vorige week ontvangen
- Geen kosten en geen huurverhoging
- 21 maart inleverdatum akkoordverklaring
- Bij 70% gaan de plannen door. Halen we de 70% niet, dan komen we met een plan voor noodzakelijk onderhoud



Voorstellen

Wie zijn er aanwezig?

- Gemeente
- ARN
- Firan (onderdeel van Alliander)
- Huurdersbelangen: Accio en Omslag
- Architect
- Aannemer Quadrant
- Talis



Van aardgas naar duurzame warmte

Voorstellen

- Atriensis: adviseur sociale huursector
- Nijmeegse corporaties werken samen
- Gemeente Nijmegen regisseur
- InWarmte bewonerscontacten
- ARN restwarmte
- Firan/Liander leidingen.



Nijmegen



PORTAAL



woonwaarts



Waarom?

- CV-ketels aan vervanging toe
- Kanalen in schacht aan vervanging toe
- Gemeente wees Dukenburg aan als aardgasvrije wijk
 - Leveringszekerheid
 - Opwarming aarde
 - Schone productie
 - Stabiele tarieven
 - Veiligheid en gezondheid
- Wijkwarmteplan 2022 → warmtenet beste optie
- Restwarmte ARN beschikbaar + subsidies
- Gemeente Nijmegen werkt aan publiek warmtebedrijf
- Zekerheid: 400 warmtenetten met 500.000 woningen.



Wat komt er in uw woning?

- Afleverset vervangt gasketel
- Aan- en toevoerleidingen in schacht
- Werking zelfde als huidige gasketel:
 - Warmte voor radiatoren en mengkranen
 - Meet precies alleen eigen verbruik
 - Controle en eventueel aanpassing radiatoren
- Gasaansluiting in meterkast verdwijnt
- Koken van gas naar inductie
- Opzegging gas (geen opzegboete)
- Afsluiting leveringsovereenkomst met InWarmte.



Wat zijn de kosten voor het warmtenet

- Afspraken (30 jaar):
 - Vaste kosten warmte gelijk aan vaste kosten gas
 - Warmtetarief 15% lager dan tarief ACM (=gemiddeld gastarief, zolang er gas is)
- Aanvullend energiebesparende maatregelen
- Ieder huishouden andere besparing:
 - Verschillende energiecontracten
 - Meer of meer verwarmen en warm kraanwater.





[A I R] Architectuur en Research B.V. Nijmegen
ir. K. Gouwy architect BNA

Presentatie ontwerp gevelisolatie en revitalisatie
Zwanenveld Nijmegen



Bestaande situatie

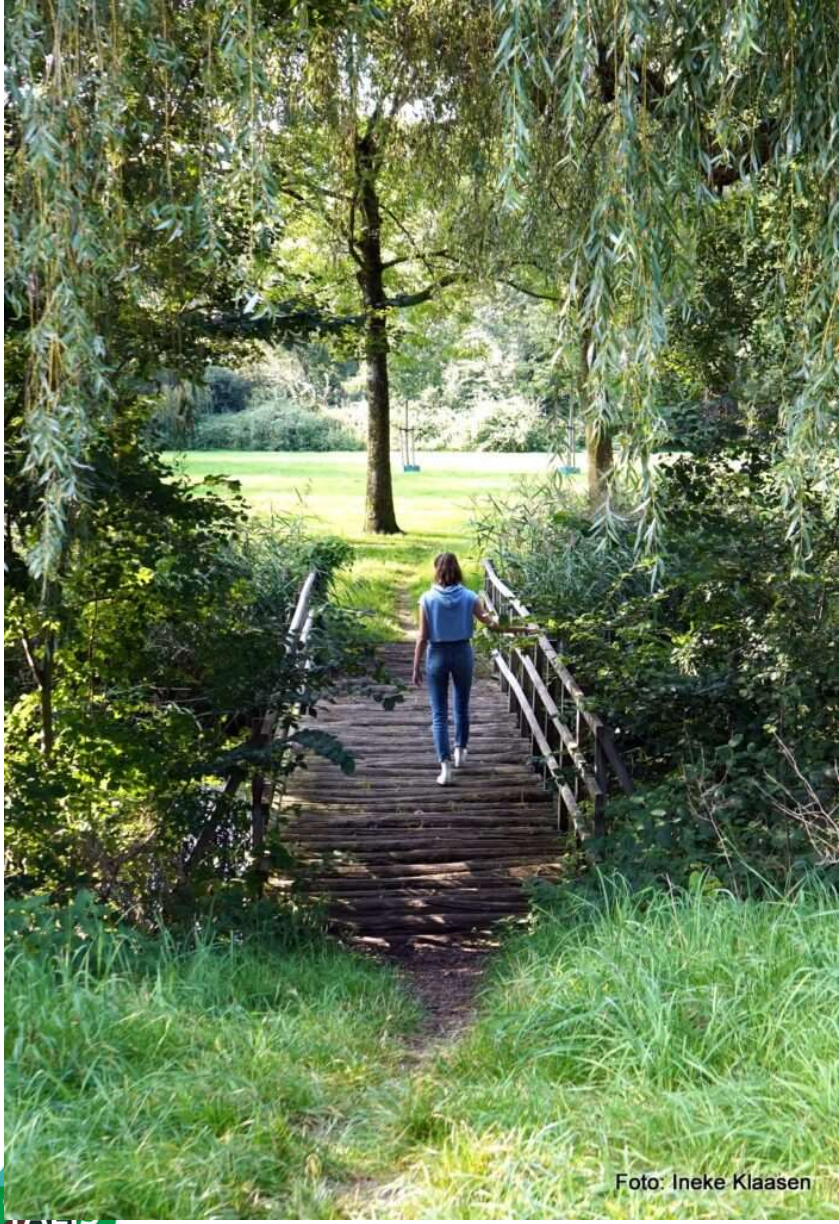
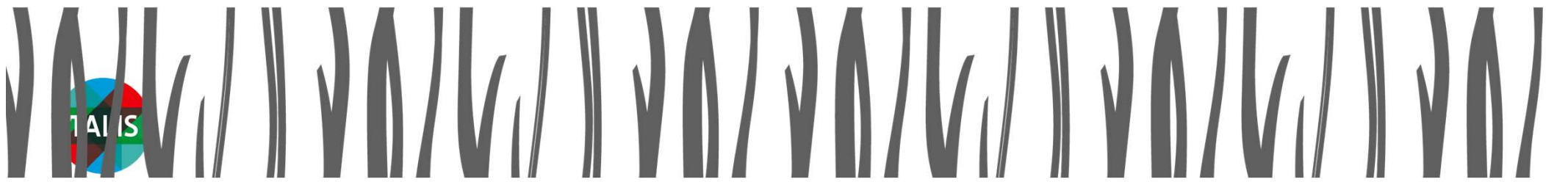


Foto: Ineke Klaasen





Inspiratie



kleuren



vegetatie thema's



kopgevels

Blok 1

Rode flat

Blok 2

Blauwe flat

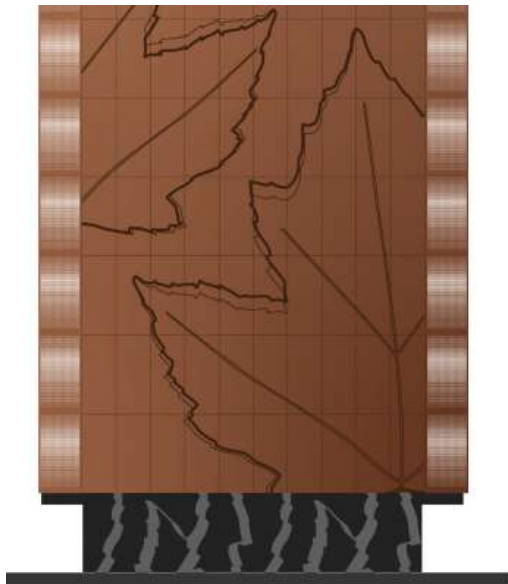
Blok 3

Groene flat

Blok 4

Gele flat





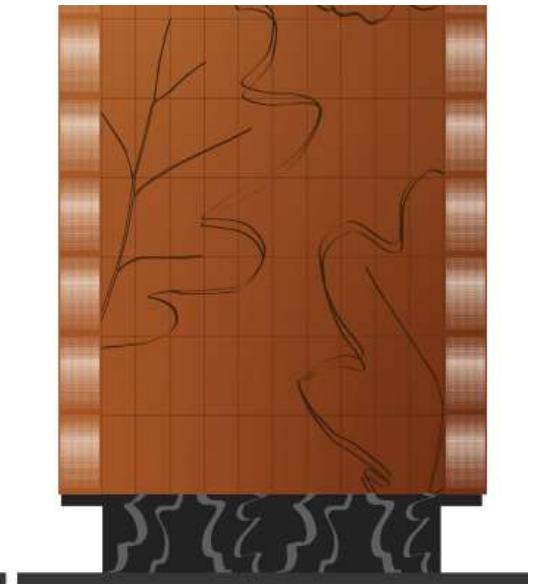
Blok 1



Blok 2



Blok 3



Blok 4

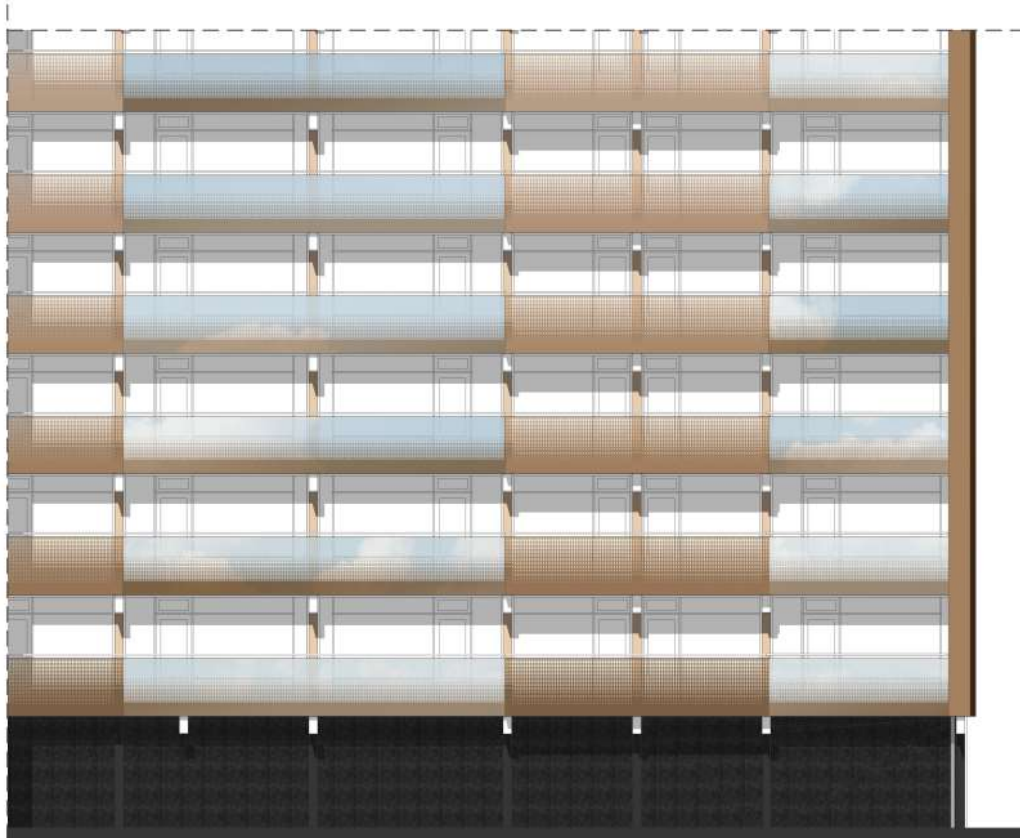


Entree



(c)air architectuur en research bv





nieuwe gevel - balkon zijde



nieuwe entree - galerij zijde









(c) AIR architectuur en research bv





(c)air architectuur en research bv





(c)air architectuur en research bv



Onderhoud & Verbeteringen

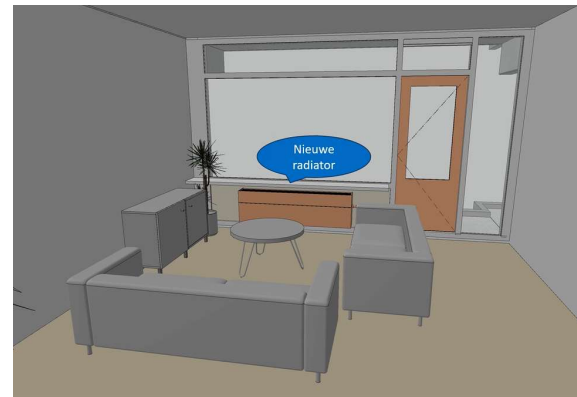
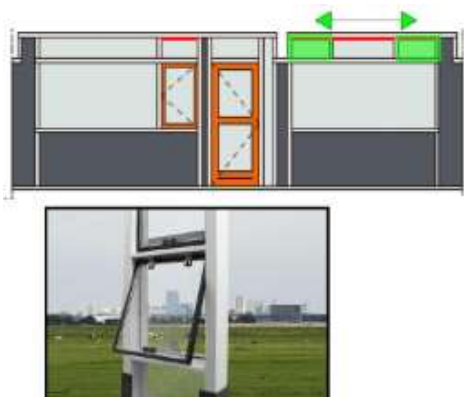
Woongebouw

- We isoleren dak en gevels en werken deze af volgens ontwerp
- We reinigen en herstellen betonnen onderdelen
- We vervangen de balustrades aan balkon en galerijzijde
- We brengen leidingwerk aan voor watermeter en warmtenet op de begane grondverdieping
- We vervangen de verlichting in algemene ruimtes en trappenhuizen naar energiezuinige LED verlichting
- We verbeteren de entree en plint van het trappenhuis



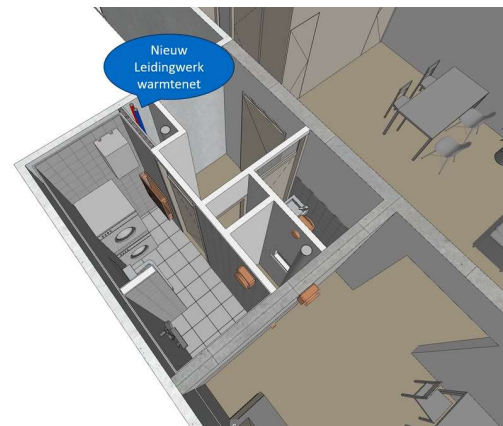
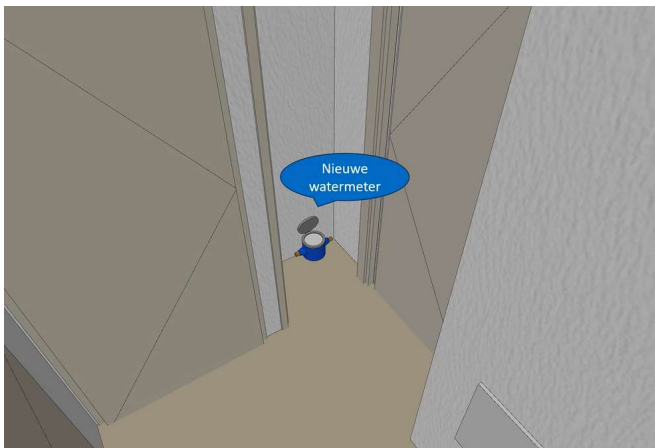
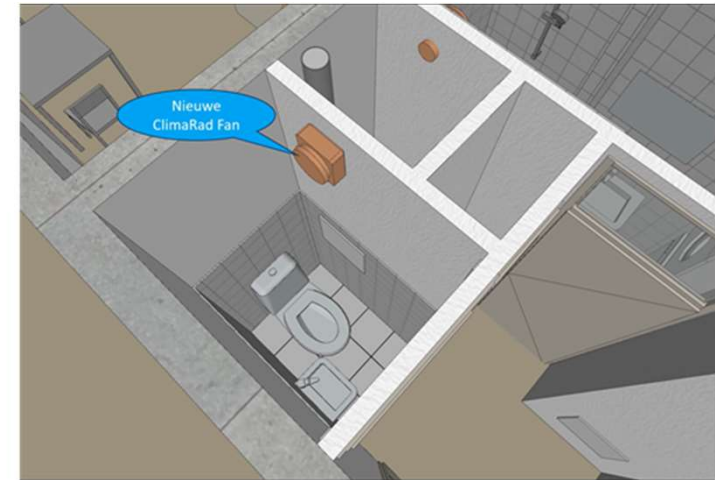
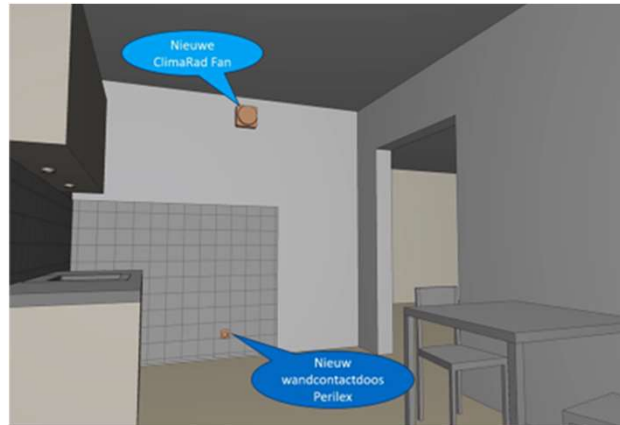
Onderhoud & verbeteringen

woning



Onderhoud & verbeteringen

woning



Wat bereiken we met dit plan?

- Er is geluisterd naar u als bewoners en we hebben zoveel als mogelijk gezocht naar verbeteringen welke aansluiten bij veelgehoorde signalen
- Uw wooncomplex is weer toekomstbestendig
- Het dak en de kopgevels worden goed geïsoleerd en daar waar geen HR++ glas zit krijgt u dat nu ook
- De uitstraling wordt verbeterd en heeft een transparant karakter wat bijdraagt aan een veilig gevoel
- Mate van overlast voor regulier onderhoud neemt wat af en schacht hoeft niet meer open naar de toekomst
- Met bewust leefgedrag beloont u uw zelf en betaalt u alleen wat u zelf verbruikt



Wat kunt u verwachten?

- Periode geen verwarming, warm water. Twee werkdagen is 2–4 dagen maximaal!
- Schacht badkamer moet open voor vervanging warmtevoorziening (aanbrengen leidingen warmtenet)
- Een dag geen riool toilet gebruiken.
- Ruimte maken om de werkzaamheden uit te kunnen voeren. BV bij het vervangen van radiatoren, glas vervangen
- Werknemers over de vloer en werkzaam zijn in uw wooncomplex
- Overlast



Wat levert het op?

- Invloed op eigen waterverbruik
- Individueel mechanisch geventileerde woning
- Geïsoleerd dak, kopgevel en HR++ glas, kan leiden tot een lager verbruik
- Elektrisch koken
- Een mooie comfortabele woonomgeving

Zonder extra huurverhoging!





Zwanenveld

Draagvlak bewoners

Woongebouw

- We isoleren het dak;
- We vervangen en verbeteren de isolatie van gevelbeplating aan de kopgevels;
- We brengen gevelbekleding aan op de kopgevels volgens het ontwerp van de architect;
- We vervangen balustrades volgens het ontwerp van de architect;
- We hogen de galerijvloeren op van woongebouw 1 en 2;
- We verbeteren de entree, de plint en het trappenhuis volgens het ontwerp van de architect;
- We brengen leidingen aan voor het warmtenetsysteem.



Woning gebonden

- We passen de kleur aan van de kozijnen, ramen en de deuren volgens het ontwerp van de architect;
- We vervangen de voordeur en de balkondeur(en);
- We vervangen het oude glas voor HR++ glas als dit nog niet aanwezig is;
- We vervangen de privacy schermen volgens het ontwerp van de architect;
- We vervangen de radiator in de woonkamer voor een convectorradiator met ventilatiesysteem (Climarad). Die is afgestemd op de MV (mechanische ventilatie) in de badkamer, keuken en het toilet. Deze worden ook vervangen.
- De CV ketel wordt vervangen door een afleverset voor het warmtenet.
- We vervangen vast glas voor een hardglazen klepraam in de keukens die aan de galerijzijde liggen;
- We maken in de keuken een perilex aansluiting;
- We vervangen de aanvoer waterleiding en brengen per woning een nieuwe watermeter aan;
- We brengen een nieuwe radiator aan in de badkamer.



Heeft u vragen?

- Vragen in de zaal
- Verschillende organisaties aanwezig vandaag
- Informatiecentrum bij Zwanenveld 2257-2297
 - Maandag tot vrijdag van 9-12 uur en van 13-16 uur
 - Dinsdag en donderdag tot 19.00 uur
 - Zaterdag 16 maart van 10 – 14 uur.
- U kunt ook een afspraak maken, dan komen wij bij u langs

