

legenda; elektra

inbouw, in de wand:

- enkele wandcontactdoos
- dubbele wandcontactdoos
- wandcontactdoos met schakelaar
- schakelaar
- serie schakelaar
- wissel schakelaar
- dubbele wissel schakelaar
- bedrukker
- aansluitpunt (niet bedraad)
- aansluitpunt (bedraad)
- aansluitpunt (bedraad en afgemonteerd)
- aansluitpunt (dubbel bedraad)
- aansluitpunt (dubbel bedraad en afgemonteerd)
- aansluitpunt CAI (bedraad en afgemonteerd)
- 3 standen schakelaar (ventilatie)
- perilex 2x230V
- perilex 400V
- centraal aardpunt
- wandlichtpunt zonder armatuur
- wandlichtpunt met armatuur
- bewegingsmelder

opbouw, op de wand:

- enkele wandcontactdoos
- dubbele wandcontactdoos
- enkele wandcontactdoos, waterdicht
- dubbele wandcontactdoos, waterdicht
- schel (bel)
- aansluitpunt (niet bedraad)
- aansluitpunt (bedraad)
- schakelaar
- schakelaar met enkele wandcontactdoos
- werkschakelaar
- wandlichtpunt zonder armatuur
- wandlichtpunt met armatuur
- bewegingsmelder

inbouw, in het plafond:

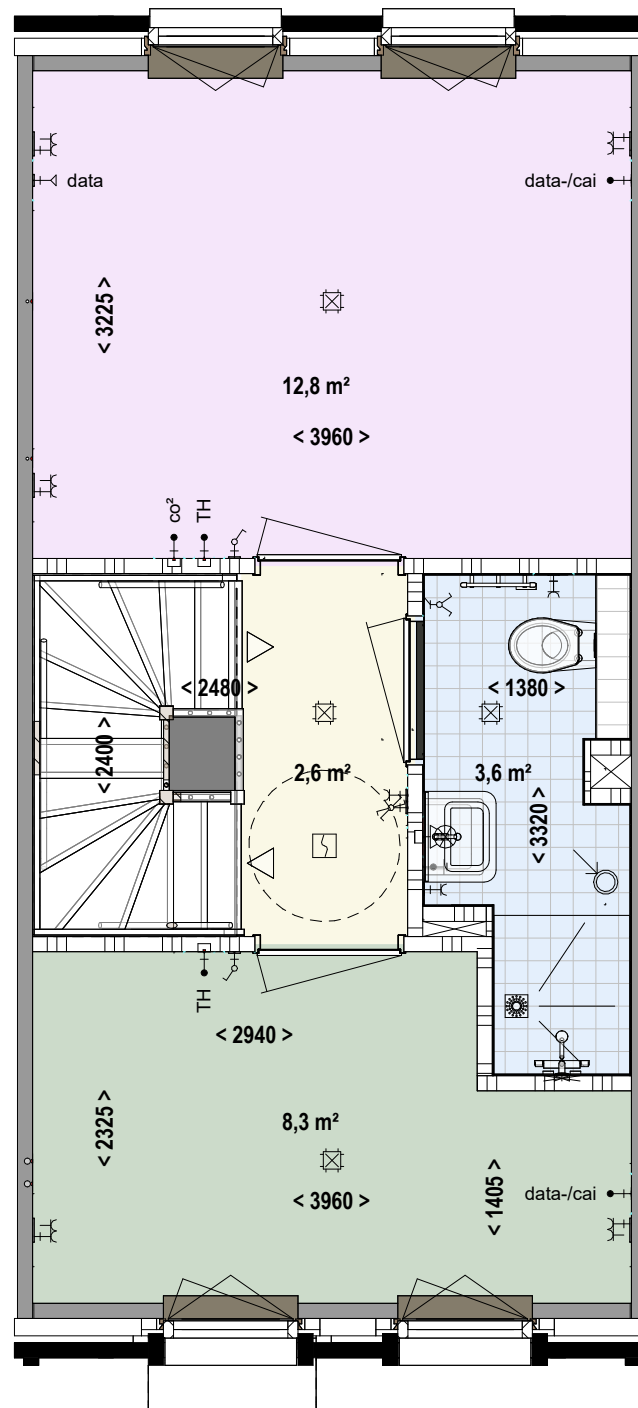
- plafondlichtpunt zonder armatuur
- plafondlichtpunt met armatuur
- bewegingsmelder
- rookmelder

Algemene info:

BVO : 111,8m²
GBO / GO : 96,8m²
W-installatie : Stadsverwarming
Ventilatie : Natuurlijke aanvoer, mechanische afvoer (C-systeem)

Ruimten

- entree
- meterkast
- toilet
- trapkast
- woonkamer/keuken



legenda; elektra



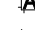

inbouw, in de wand:

-  enkele wandcontactdoos
-  dubbele wandcontactdoos
-  wandcontactdoos met schakelaar
-  schakelaar
-  serie schakelaar
-  wissel schakelaar
-  dubbele wissel schakelaar
-  bedrukker
-  aansluitpunt (niet bedraad)
-  aansluitpunt (bedraad)
-  aansluitpunt (bedraad en afgemonteerd)
-  aansluitpunt (dubbel bedraad)
-  aansluitpunt (dubbel bedraad en afgemonteerd)
-  aansluitpunt CAI (bedraad en afgemonteerd)
-  3 standen schakelaar (ventilatie)
-  perilex 2x230V
-  perilex 400V
-  centraal aardpunt
-  wandlichtpunt zonder armatuur
-  wandlichtpunt met armatuur
-  bewegingsmelder

opbouw, op de wand:

-  enkele wandcontactdoos
-  dubbele wandcontactdoos
-  enkele wandcontactdoos, waterdicht
-  dubbele wandcontactdoos, waterdicht
-  schel (bel)
-  aansluitpunt (niet bedraad)
-  aansluitpunt (bedraad)
-  schakelaar
-  schakelaar met enkele wandcontactdoos
-  werkschakelaar
-  wandlichtpunt zonder armatuur
-  wandlichtpunt met armatuur
-  bewegingsmelder





inbouw, in het plafond:

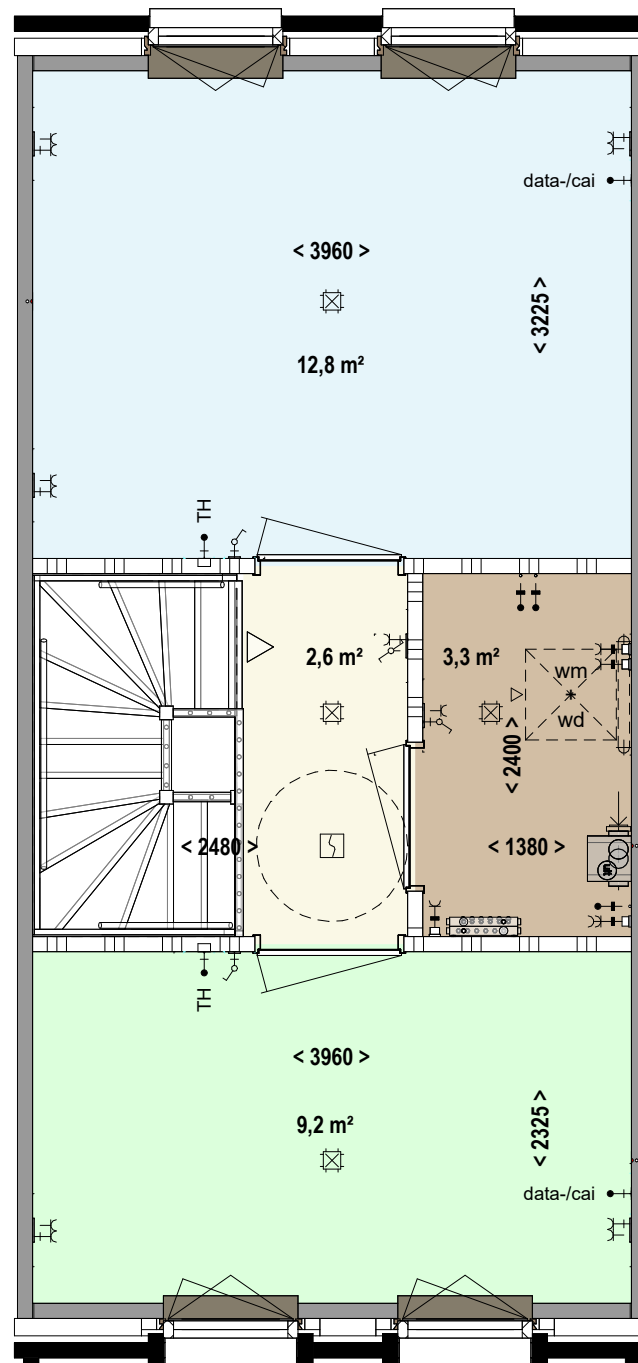
-  plafondlichtpunt zonder armatuur
-  plafondlichtpunt met armatuur
-  bewegingsmelder
-  rookmelder

Algemene info:

- BVO : 111,8m²
- GBO / GO : 96,8m²
- W-installatie : Stadsverwarming
- Ventilatie : Natuurlijke aanvoer, mechanische afvoer (C-systeem)

Ruimten

-  badkamer
-  overloop
-  slaapkamer 1
-  slaapkamer 2



legenda; elektra

inbouw, in de wand:

- enkele wandcontactdoos
- dubbele wandcontactdoos
- wandcontactdoos met schakelaar
- schakelaar
- serie schakelaar
- wissel schakelaar
- dubbele wissel schakelaar
- bedrukker
- aansluitpunt (niet bedraad)
- aansluitpunt (bedraad)
- aansluitpunt (bedraad en afgemonteerd)
- aansluitpunt (dubbel bedraad)
- aansluitpunt (dubbel bedraad en afgemonteerd)
- aansluitpunt CAI (bedraad en afgemonteerd)
- 3 standen schakelaar (ventilatie)
- perilex 2x230V
- perilex 400V
- centraal aardpunt
- wandlichtpunt zonder armatuur
- wandlichtpunt met armatuur
- bewegingsmelder

opbouw, op de wand:

- enkele wandcontactdoos
- dubbele wandcontactdoos
- enkele wandcontactdoos, waterdicht
- dubbele wandcontactdoos, waterdicht
- schel (bel)
- aansluitpunt (niet bedraad)
- aansluitpunt (bedraad)
- schakelaar
- schakelaar met enkele wandcontactdoos
- werkschakelaar
- wandlichtpunt zonder armatuur
- wandlichtpunt met armatuur
- bewegingsmelder

inbouw, in het plafond:

- plafondlichtpunt zonder armatuur
- plafondlichtpunt met armatuur
- bewegingsmelder
- rookmelder

Algemene info:

BVO : 111,8m²
GBO / GO : 96,8m²
W-installatie : Stadsverwarming
Ventilatie : Natuurlijke aanvoer, mechanische afvoer (C-systeem)

Ruimten

- berging/techniek
- overloop
- slaapkamer 3
- slaapkamer 4