

**legenda; elektra**

**inbouw, in de wand:**

- enkele wandcontactdoos
- dubbele wandcontactdoos
- wandcontactdoos met schakelaar
- schakelaar
- serie schakelaar
- wissel schakelaar
- dubbele wissel schakelaar
- bedrukker
- aansluitpunt (niet bedraad)
- aansluitpunt (bedraad)
- aansluitpunt (bedraad en afgemonteerd)
- aansluitpunt (dubbel bedraad)
- aansluitpunt (dubbel bedraad en afgemonteerd)
- aansluitpunt CAI (bedraad en afgemonteerd)
- 3 standen schakelaar (ventilatie)
- perilex 2x230V
- perilex 400V
- centraal aardpunt
- wandlichtpunt zonder armatuur
- wandlichtpunt met armatuur
- bewegingsmelder

**opbouw, op de wand:**

- enkele wandcontactdoos
- dubbele wandcontactdoos
- enkele wandcontactdoos, waterdicht
- dubbele wandcontactdoos, waterdicht
- schel (bel)
- aansluitpunt (niet bedraad)
- aansluitpunt (bedraad)
- schakelaar
- schakelaar met enkele wandcontactdoos
- werkschakelaar
- wandlichtpunt zonder armatuur
- wandlichtpunt met armatuur
- bewegingsmelder

**inbouw, in het plafond:**

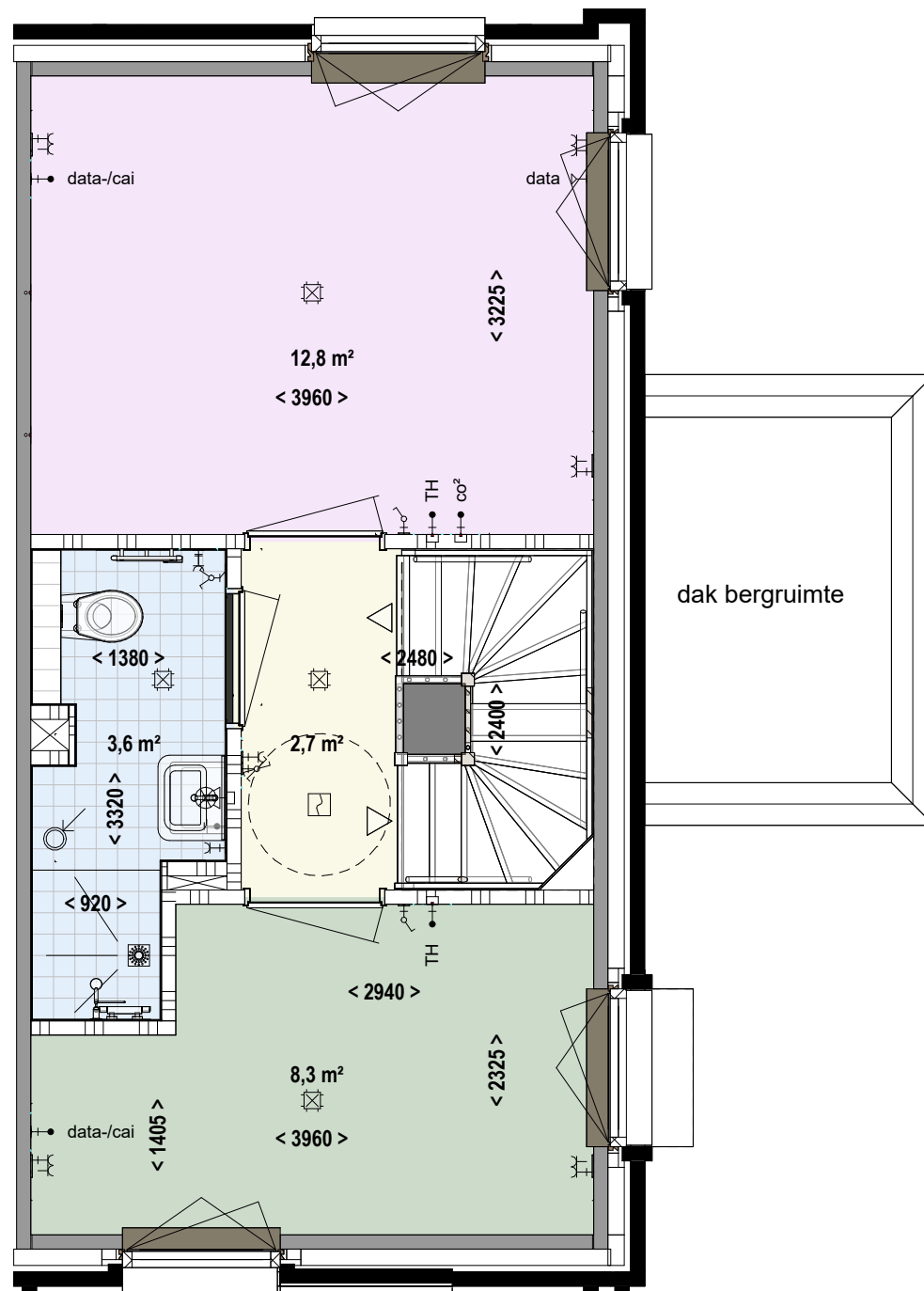
- plafondlichtpunt zonder armatuur
- plafondlichtpunt met armatuur
- bewegingsmelder
- rookmelder

**Algemene info:**

BVO : 124,3m<sup>2</sup>  
GBO / GO : 96,8m<sup>2</sup>  
W-installatie : Stadsverwarming  
Ventilatie : Natuurlijke aanvoer, mechanische afvoer (C-systeem)

**Ruimten**

- bergruimte
- entree
- meterkast
- toilet
- trapkast
- woonkamer/keuken



**legenda; elektra**

**inbouw, in de wand:**

- enkele wandcontactdoos
- dubbele wandcontactdoos
- wandcontactdoos met schakelaar
- schakelaar
- serie schakelaar
- dubbele wissel schakelaar
- bedrukker
- aansluitpunt (niet bedraad)
- aansluitpunt (bedraad)
- aansluitpunt (bedraad en afgemonteerd)
- aansluitpunt (dubbel bedraad)
- aansluitpunt (dubbel bedraad en afgemonteerd)
- aansluitpunt CAI (bedraad en afgemonteerd)
- 3 standen schakelaar (ventilatie)
- perilex 2x230V
- perilex 400V
- centraal aardpunt
- wandlichtpunt zonder armatuur
- wandlichtpunt met armatuur
- bewegingsmelder

**opbouw, op de wand:**

- enkele wandcontactdoos
- dubbele wandcontactdoos
- enkele wandcontactdoos, waterdicht
- dubbele wandcontactdoos, waterdicht
- schel (bel)
- aansluitpunt (niet bedraad)
- aansluitpunt (bedraad)
- schakelaar
- schakelaar met enkele wandcontactdoos
- werkschakelaar
- wandlichtpunt zonder armatuur
- wandlichtpunt met armatuur
- bewegingsmelder

**inbouw, in het plafond:**

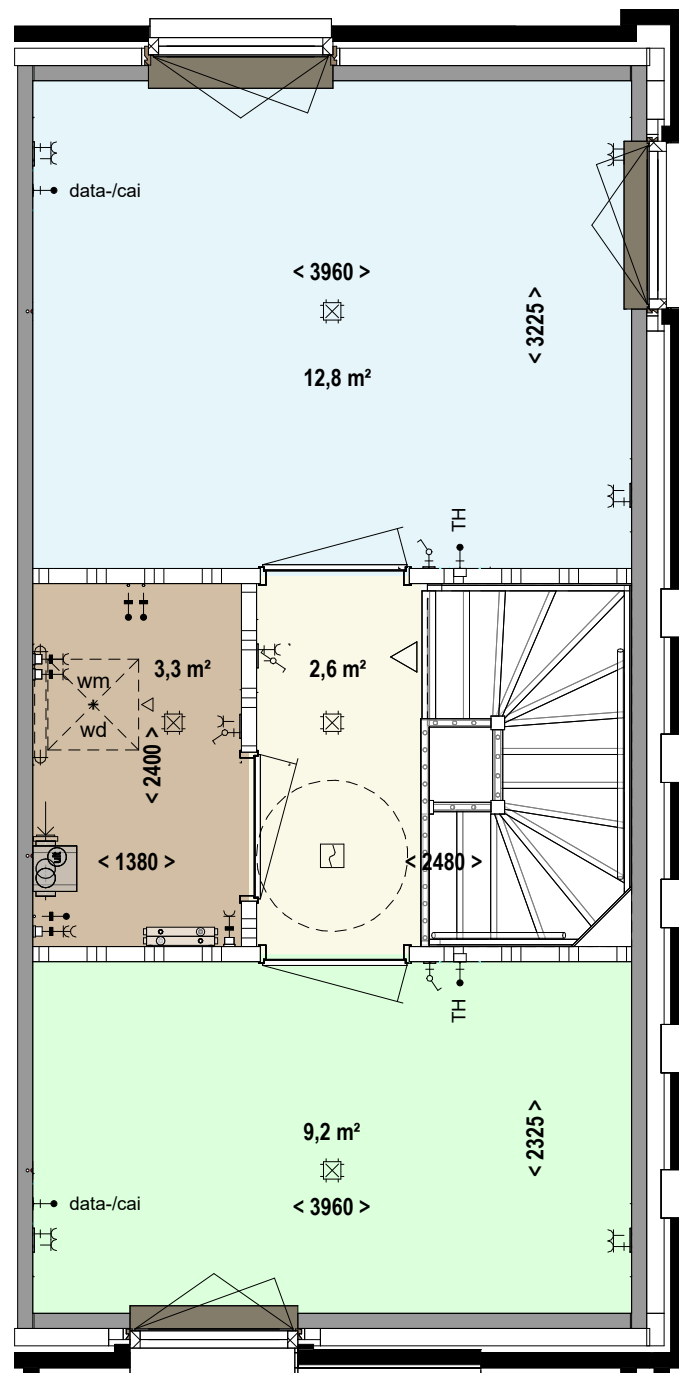
- plafondlichtpunt zonder armatuur
- plafondlichtpunt met armatuur
- bewegingsmelder
- rookmelder

**Algemene info:**

BVO : 124,3m²  
GBO / GO : 96,8m²  
W-installatie : Stadsverwarming  
Ventilatie : Natuurlijke aanvoer, mechanische afvoer (C-systeem)

**Ruimten**

- badkamer
- overloop
- slaapkamer 1
- slaapkamer 2



**legenda; elektra**

**inbouw, in de wand:**

- enkele wandcontactdoos
- dubbele wandcontactdoos
- wandcontactdoos met schakelaar
- schakelaar
- serie schakelaar
- wissel schakelaar
- dubbele wissel schakelaar
- bedrukker
- aansluitpunt (niet bedraad)
- aansluitpunt (bedraad)
- aansluitpunt (bedraad en afgemonteerd)
- aansluitpunt (dubbel bedraad)
- aansluitpunt (dubbel bedraad en afgemonteerd)
- aansluitpunt CAI (bedraad en afgemonteerd)
- 3 standen schakelaar (ventilatie)
- perilex 2x230V
- perilex 400V
- centraal aardpunt
- wandlichtpunt zonder armatuur
- wandlichtpunt met armatuur
- bewegingsmelder

**opbouw, op de wand:**

- enkele wandcontactdoos
- dubbele wandcontactdoos
- enkele wandcontactdoos, waterdicht
- dubbele wandcontactdoos, waterdicht
- schel (bel)
- aansluitpunt (niet bedraad)
- aansluitpunt (bedraad)
- schakelaar
- schakelaar met enkele wandcontactdoos
- werkschakelaar
- wandlichtpunt zonder armatuur
- wandlichtpunt met armatuur
- bewegingsmelder

**inbouw, in het plafond:**

- plafondlichtpunt zonder armatuur
- plafondlichtpunt met armatuur
- bewegingsmelder
- rookmelder

**Algemene info:**

BVO : 124,3m<sup>2</sup>  
 GBO / GO : 96,8m<sup>2</sup>  
 W-installatie : Stadsverwarming  
 Ventilatie : Natuurlijke aanvoer, mechanische afvoer (C-systeem)

**Ruimten**

- berging/techniek
- overloop
- slaapkamer 3
- slaapkamer 4