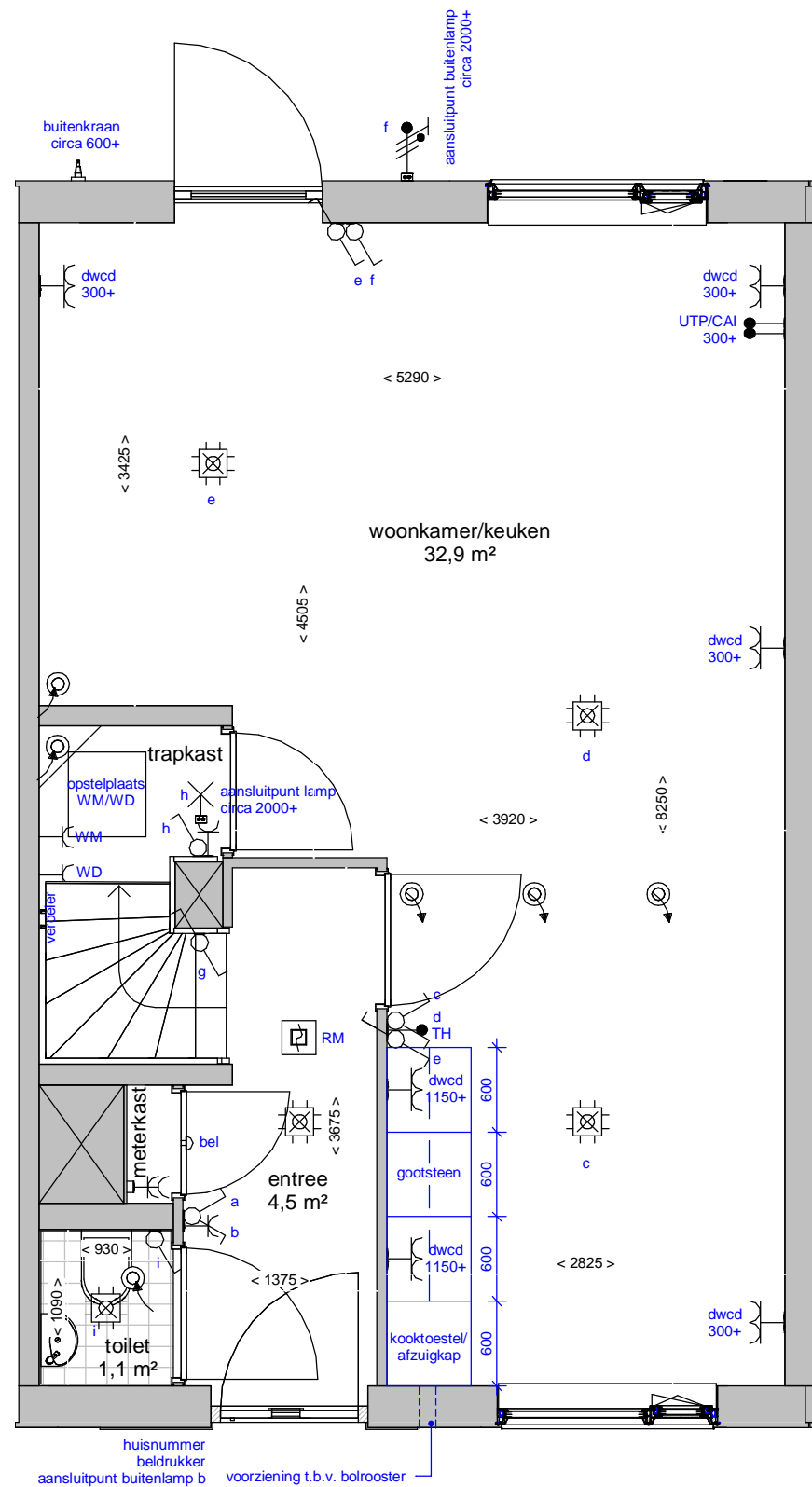


| Renvooi |   |
|---------|---|
|         | plafond afzuigpunt - WTW  |
|         | plafond toevoerpunt - WTW   |
|         | wand afzuigpunt - WTW   |
|         | wand toevoerpunt - WTW  |
|         | Thermostaat 1530+   |
|         | aansluitingen voor TV / internet(WLAN)                                      |
|         | Loze leiding, uitbreidbaar met stopcontact                                  |
|         | Loze leiding  |
|         | vertikale opbouw dubbel stopcontact   |
|         | dubbel stopcontact  |
|         | enkele stopcontact  |
|         | aansluitpunt buitenlamp   |
|         | hotelschakelaar, lichtpunt met 2 schakelaars te bedienen standaard op 1050+ |
|         | enkele schakelaar standaard op 1050+  |
|         | 2 lichtschaakelaars op 1050+  |
|         | aansluitpunt wandlichtpunt  |
|         | aansluitpunt plafondlichtpunt   |
|         | rookmelder  |
|         | koudwaterverdeler vloerverwarming   |
|         | wasmachine  |
|         | wasdroger   |
|         | voorziening t.b.v. bolrooster   |
|         | afvoerput t.p.v. de douchehoek  |
|         | douchemengkraan   |
|         | koudwater buitenkraan   |
|         | verlaagd plafond 2300+  |
|         | elektrische radiator  |

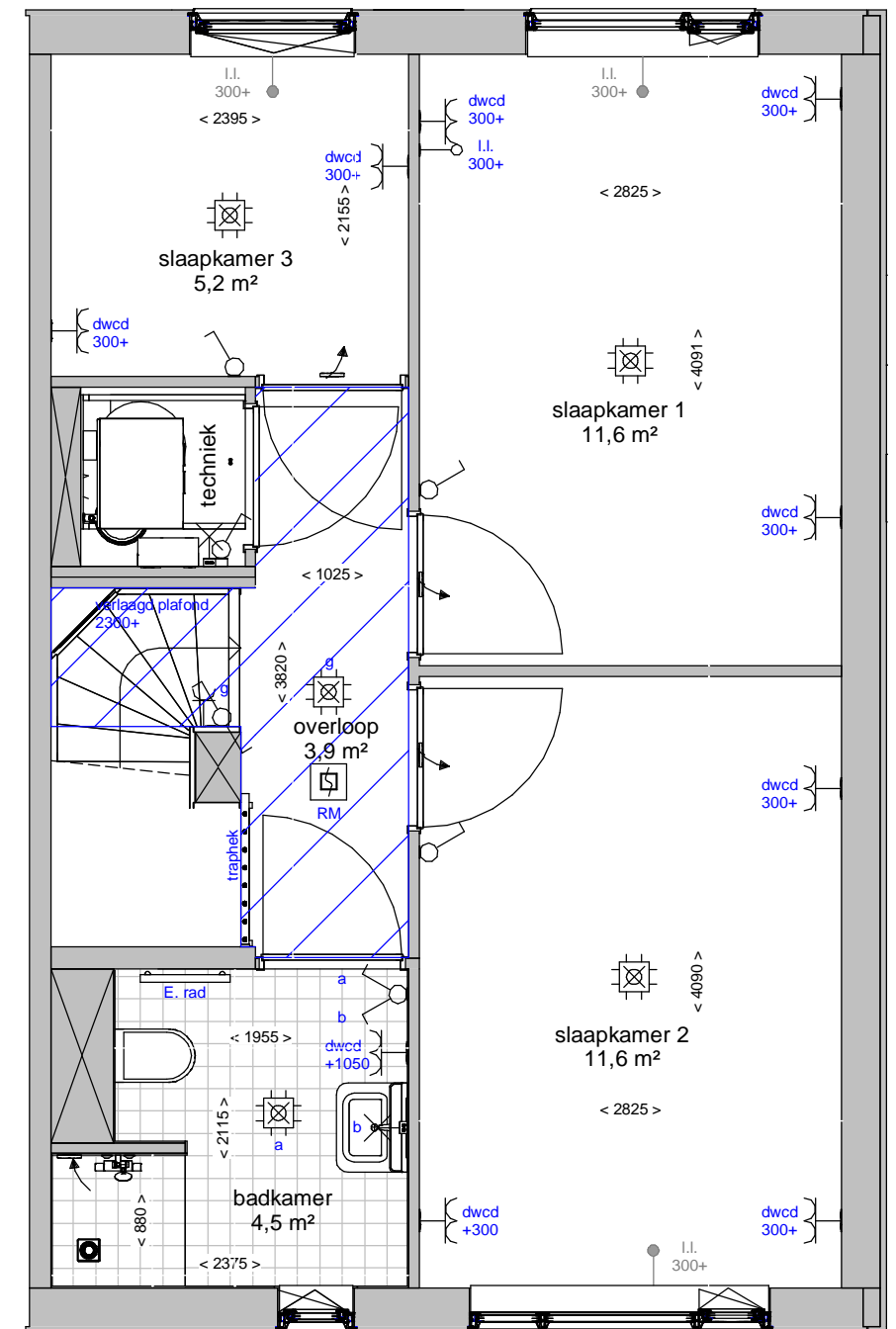


Begane grond

**Ter info:**

- Er kunnen geen rechten ontleend worden aan de maatvoeringen en posities van de elektrapunten en ventilatiekanalen
- Alle maatvoeringen zijn in mm
- Plafondhoogte zit op 2600+ peil tenzij anders aangegeven
- De keuken wordt standaard voorzien van een vaatwasser aansluiting en elektrisch koken (perilex) aansluiting.

Tuin



Verdieping

Straat

woningtype: type 99a\_B

plattegronden

schaal: 1:50

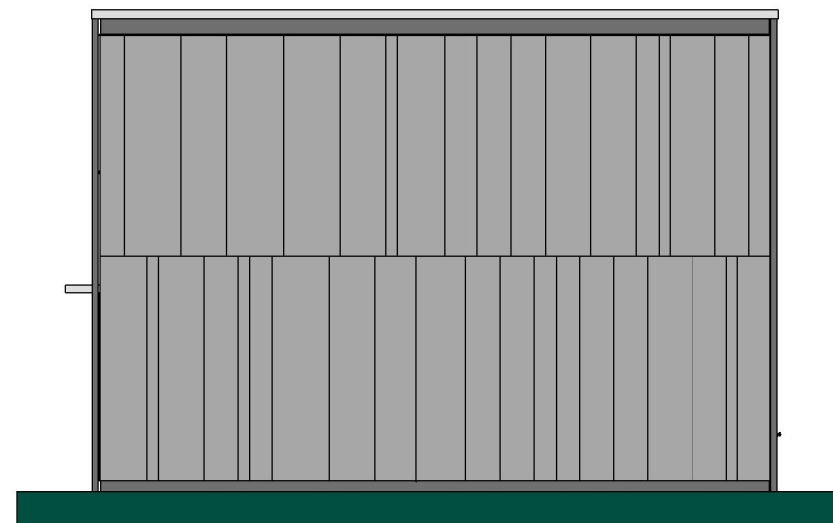
datum 23/12/2019

tekeningnummer: type 99a\_B





Voorgevel



Rechtergevel




Achtergevel

**Renvooi**

- raam / deur draait naar binnen
- raam / deur draait naar buiten

De indeling van de gevelbeplatingen dient ter indicatie en er kunnen geen rechten aan ontleend worden.

|                            |   |
|----------------------------|---|
| woningtype: type_99a_B     | <b>gevels</b>   |
| schaal: 1:100              | datum 23/12/2019  |
| tekeningnummer: type_99a_B |   |

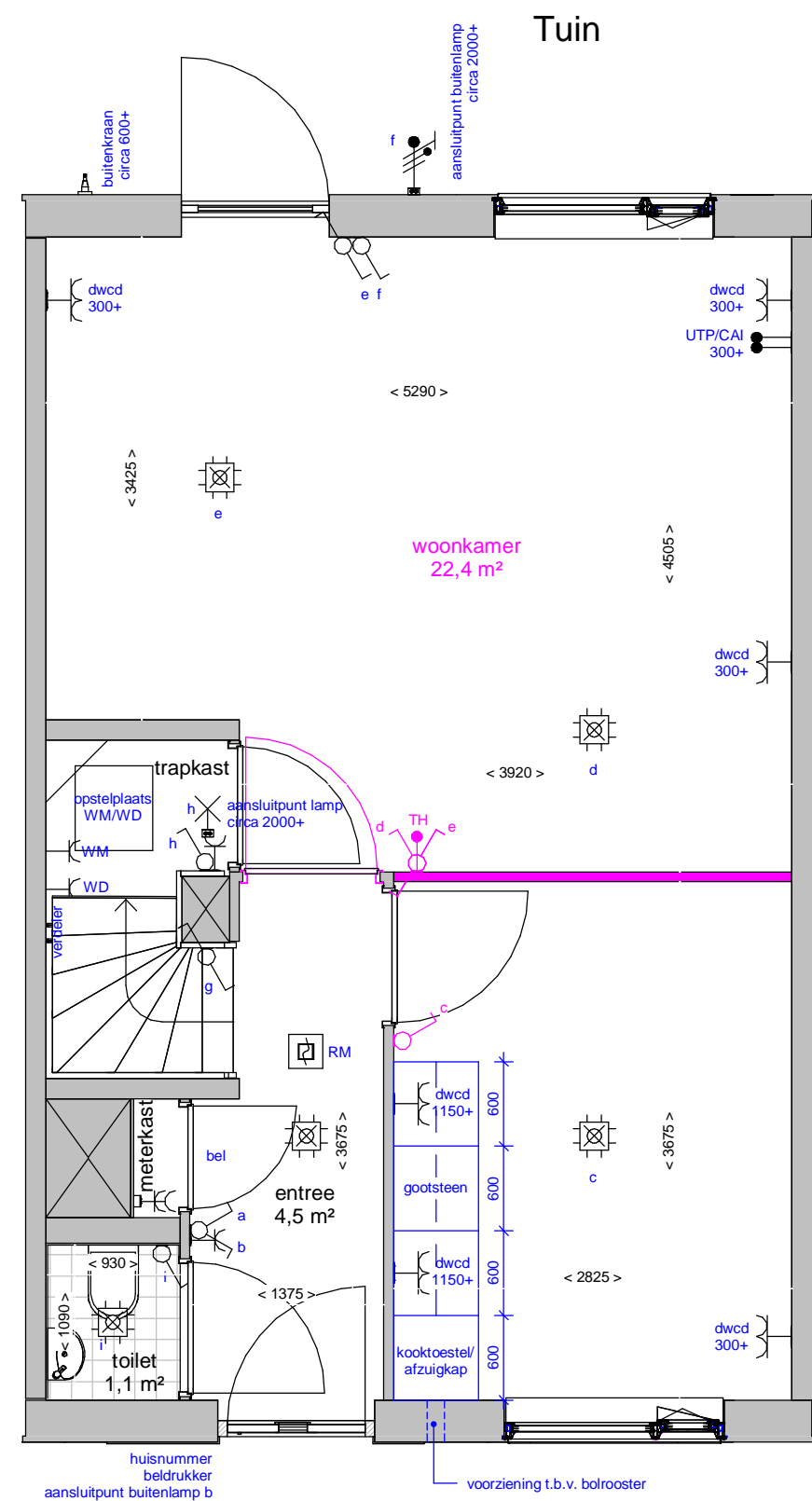
| Renvooi |   |
|---------|---|
|         | plafond afzuigpunt - WTW is n.t.b.  |
|         | plafond toevoerpunt - WTW is n.t.b.   |
|         | Thermostaat 1530+   |
|         | aansluitingen voor TV / internet(WLAN)                                      |
|         | Loze leiding, uitbreidbaar stopcontact                                      |
|         | Loze leiding  |
|         | vertikale dubbel stopcontact  |
|         | dubbel stopcontact  |
|         | enkel stopcontact   |
|         | aansluitpunt buitenlamp   |
|         | hotelschakelaar, lichtpunt met 2 schakelaars te bedienen standaard op 1050+ |
|         | enkelpolige schakelaar standaard op 1050+                                   |
|         | 2 lichtschaakelaars op 1050+  |
|         | aansluitpunt wandlichtpunt  |
|         | aansluitpunt plafondlichtpunt   |
|         | rookmelder  |
|         | koudwaterverdeler vloerverwarming   |
|         | wasmachine  |
|         | wasdroger   |
|         | voorziening t.b.v. bolrooster   |
|         | koudwater buitenkraan   |

Er dient nog een Rookmelder opgenomen te worden in de woonkamer of keuken. De positie wordt nader bepaald door de installateur.

Er dienen nog Mechanische ventilatie (t.b.v. de WTW) toe- en afvoer mondstjes opgenomen te worden in de woonkamer en keuken. Deze worden nader bepaald door de installateur.

#### Ter info:

- Er kunnen geen rechten ontleend worden aan de maatvoeringen en posities van de elektrapunten en ventilatiekanalen
- Alle maatvoeringen zijn in mm
- Plafondhoogte zit op 2600+ peil tenzij anders aangegeven
- De keuken wordt standaard voorzien van een vaatwasser aansluiting en elektrisch koken (perilex) aansluiting



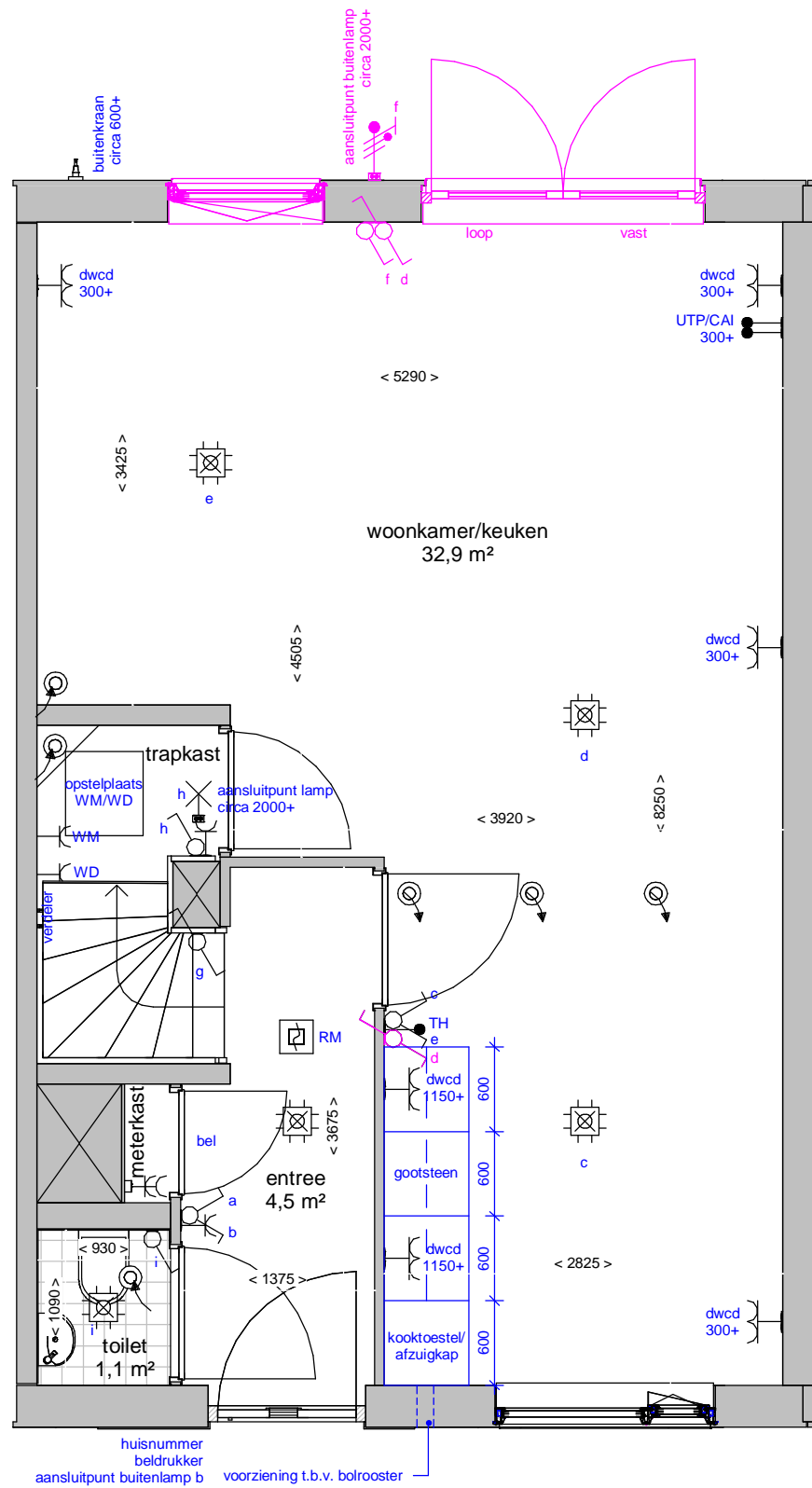
Begane grond

Straat

Optie 1: Dichte keuken

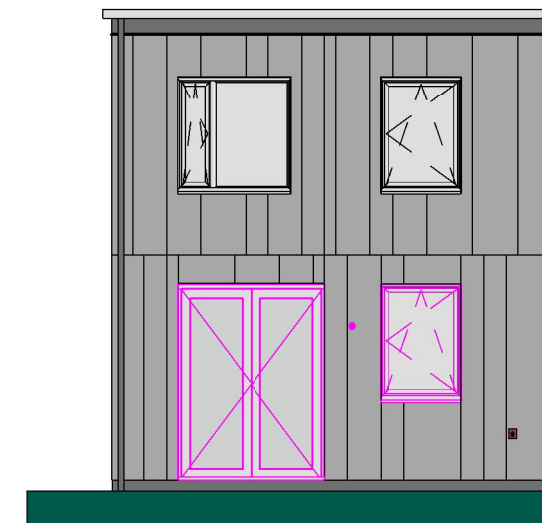
|                            |                            |
|----------------------------|----------------------------|
| woningtype: type 99a_B     | <b>Optie Dichte keuken</b> |
| schaal: 1:50               | datum 23/12/2019           |
| tekeningnummer: type 99a_B |                            |

| Renvooi |   |
|---------|---|
|         | plafond afzuigpunt - WTW is n.t.b.  |
|         | plafond toevoerpunt - WTW is n.t.b.   |
|         | Thermostaat 1530+   |
|         | aansluitingen voor TV / internet(WLAN)                                      |
|         | Loze leiding, uitbreidbaar stopcontact                                      |
|         | Loze leiding  |
|         | vertikale dubbel stopcontact  |
|         | dubbel stopcontact  |
|         | enkel stopcontact   |
|         | aansluitpunt buitenlamp   |
|         | hotelschakelaar, lichtpunt met 2 schakelaars te bedienen standaard op 1050+ |
|         | enkelpolige schakelaar standaard op 1050+                                   |
|         | 2 lichtschakelaars op 1050+   |
|         | aansluitpunt wandlichtpunt  |
|         | aansluitpunt plafondlichtpunt   |
|         | rookmelder  |
|         | koudwaterverdeler vloerverwarming   |
|         | wasmachine  |
|         | wasdroger   |
|         | voorziening t.b.v. bolrooster   |
|         | koudwater buitenkraan   |



Begane grond

Tuin



Straat

Achtergevel

Optie 2: Tuindeuren en raam t.p.v. achtergevel

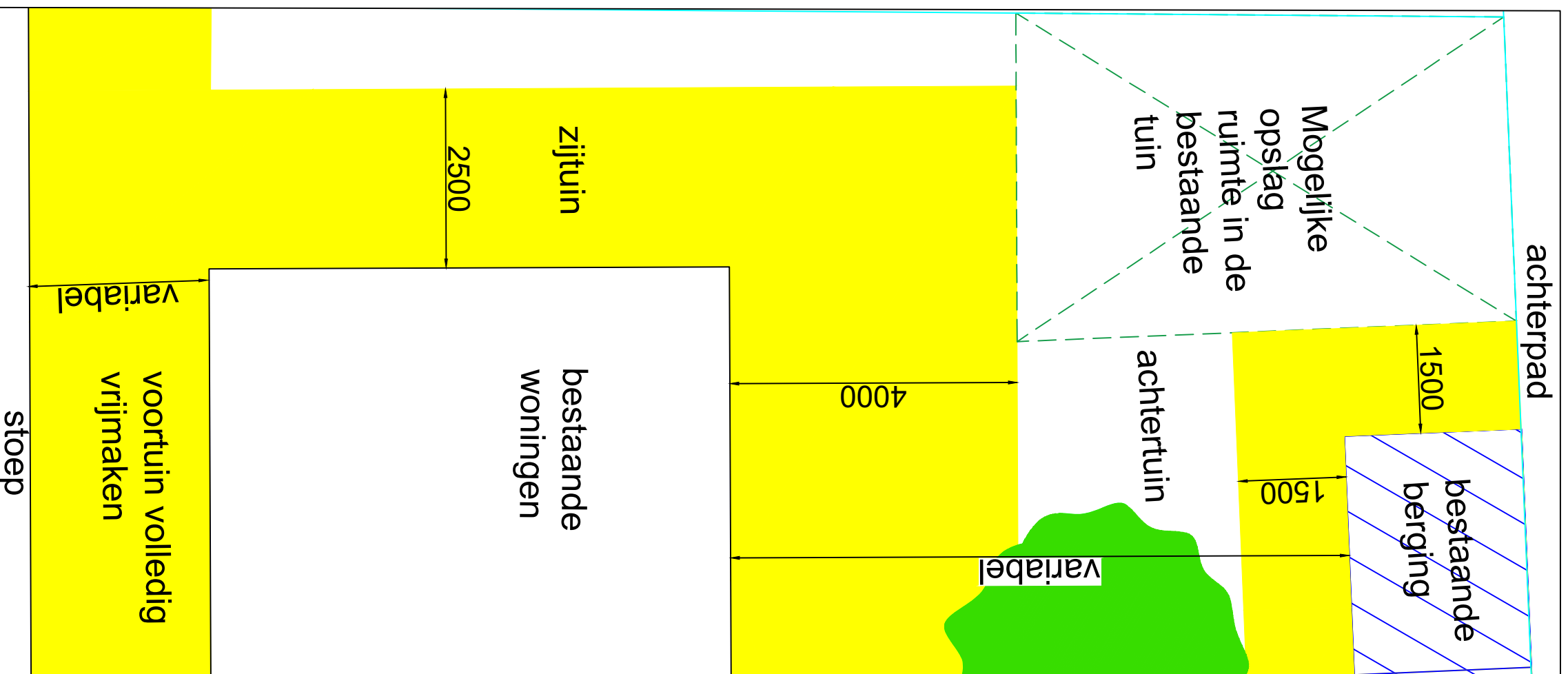
|                            |                         |
|----------------------------|-------------------------|
| woningtype: type 99a_B     | <b>Optie tuindeuren</b> |
| schaal: 1:50 / 1:100       | datum 23/12/2019        |
| tekeningnummer: type 99a_B |                         |

**Ter info:**

- Er kunnen geen rechten ontleend worden aan de maatvoeringen en posities van de elektrapunten en ventilatiekanalen
- Alle maatvoeringen zijn in mm
- Plafondhoogte zit op 2600+ peil tenzij anders aangegeven
- De keuken wordt standaard voorzien van een vaatwasser aansluiting en elektrisch koken (perilex) aansluiting.

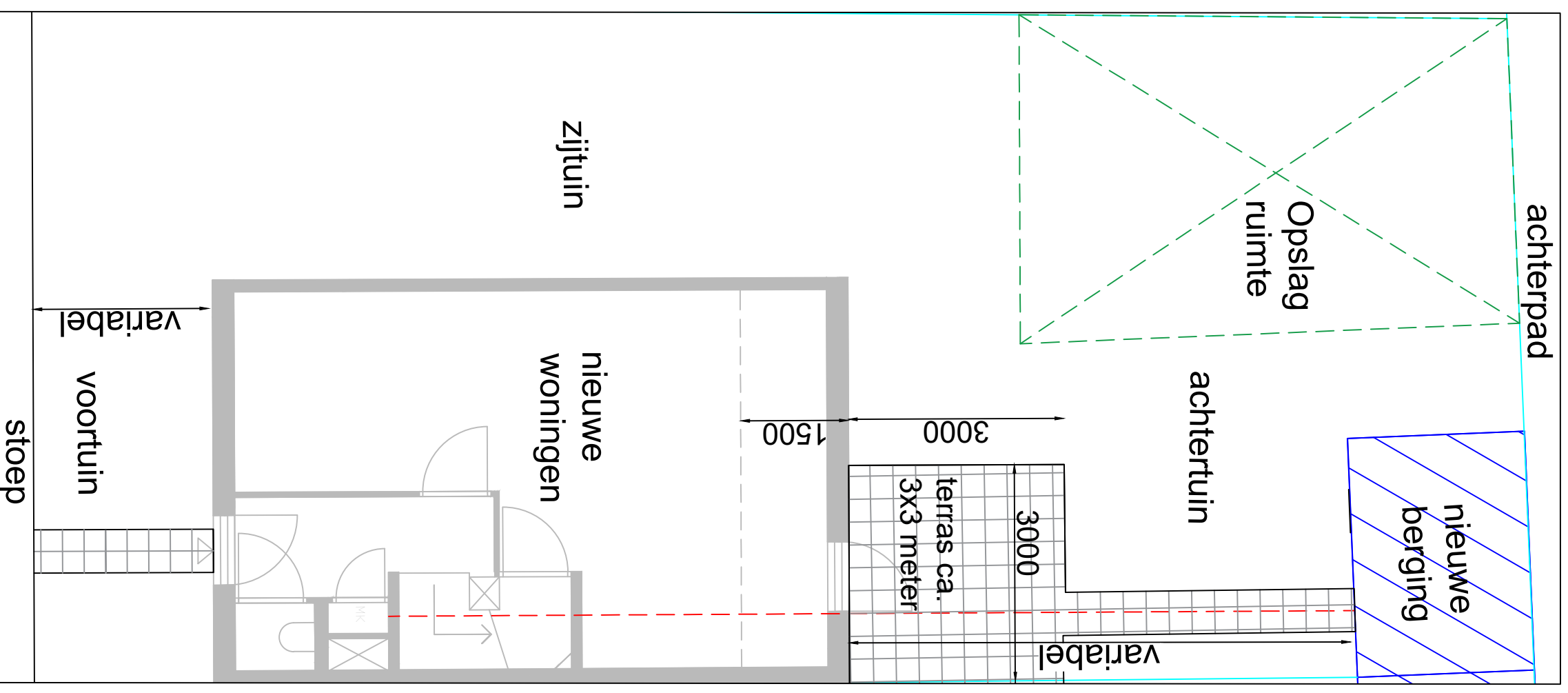
# Tuinen hoekwoning type 99 situatie B

## Bestaande woning



- Legenda**
- Deze ruimte moet vrijgemaakt worden van obstakels, zoals planten, schuttingen en straatwerk.
  - Bestaande berging
  - Mogelijke opslagruimte voor het opslaan van eventuele: (planten, schuttingen en straatwerk)
  - Boom (eventueel)
  - Indicatieve maten in mm

## Nieuwe woning



- Legenda**
- Mogelijke opslagruimte voor het opslaan van eventuele: (planten, schuttingen en straatwerk)
  - Nieuwe berging op de bestaande fundering
  - Nieuwe woning
  - Nieuwe stroomkabel naar de berging vanaf de woning onder het pad
  - Nieuwe bestrating
  - Indicatieve maten in mm