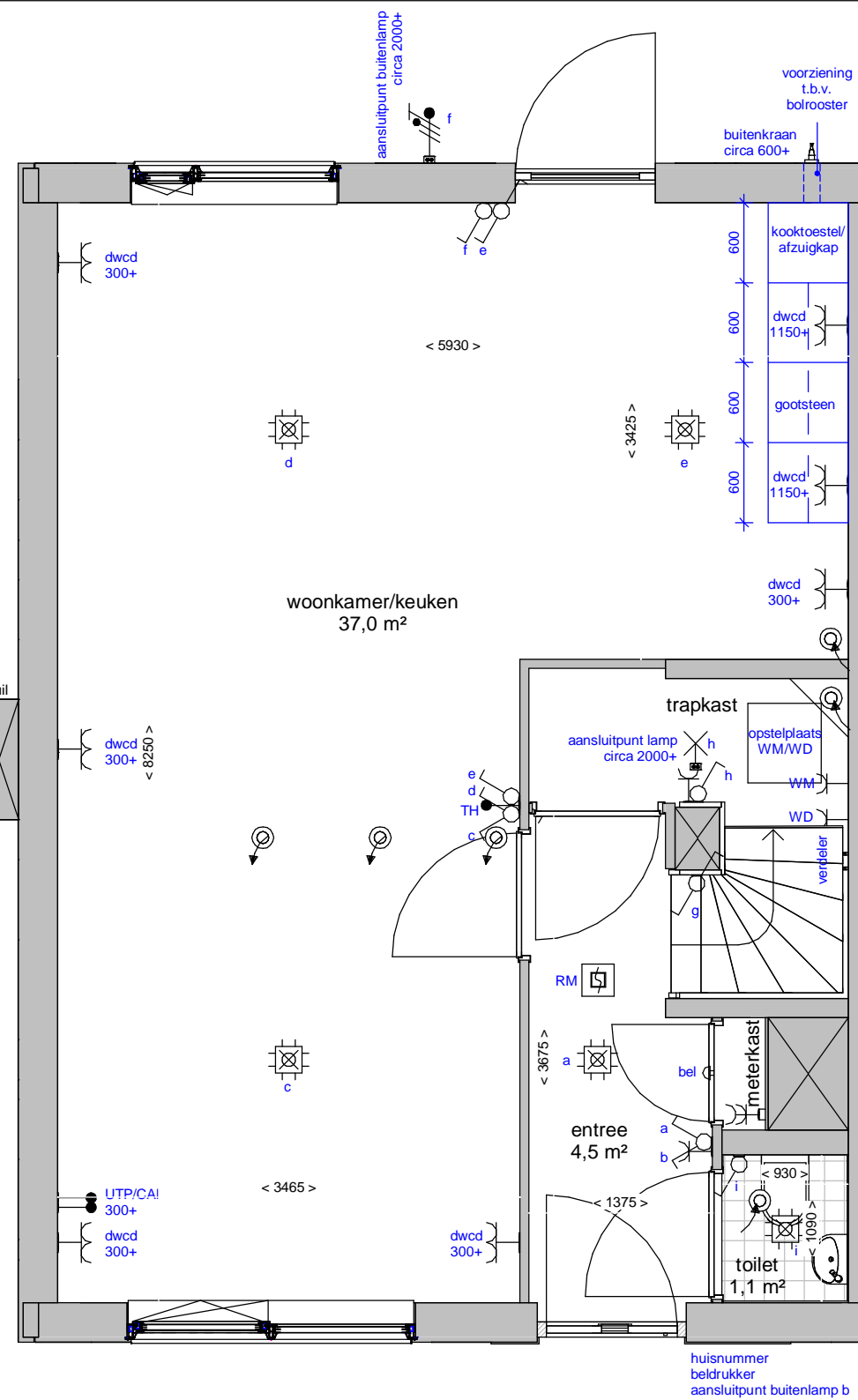
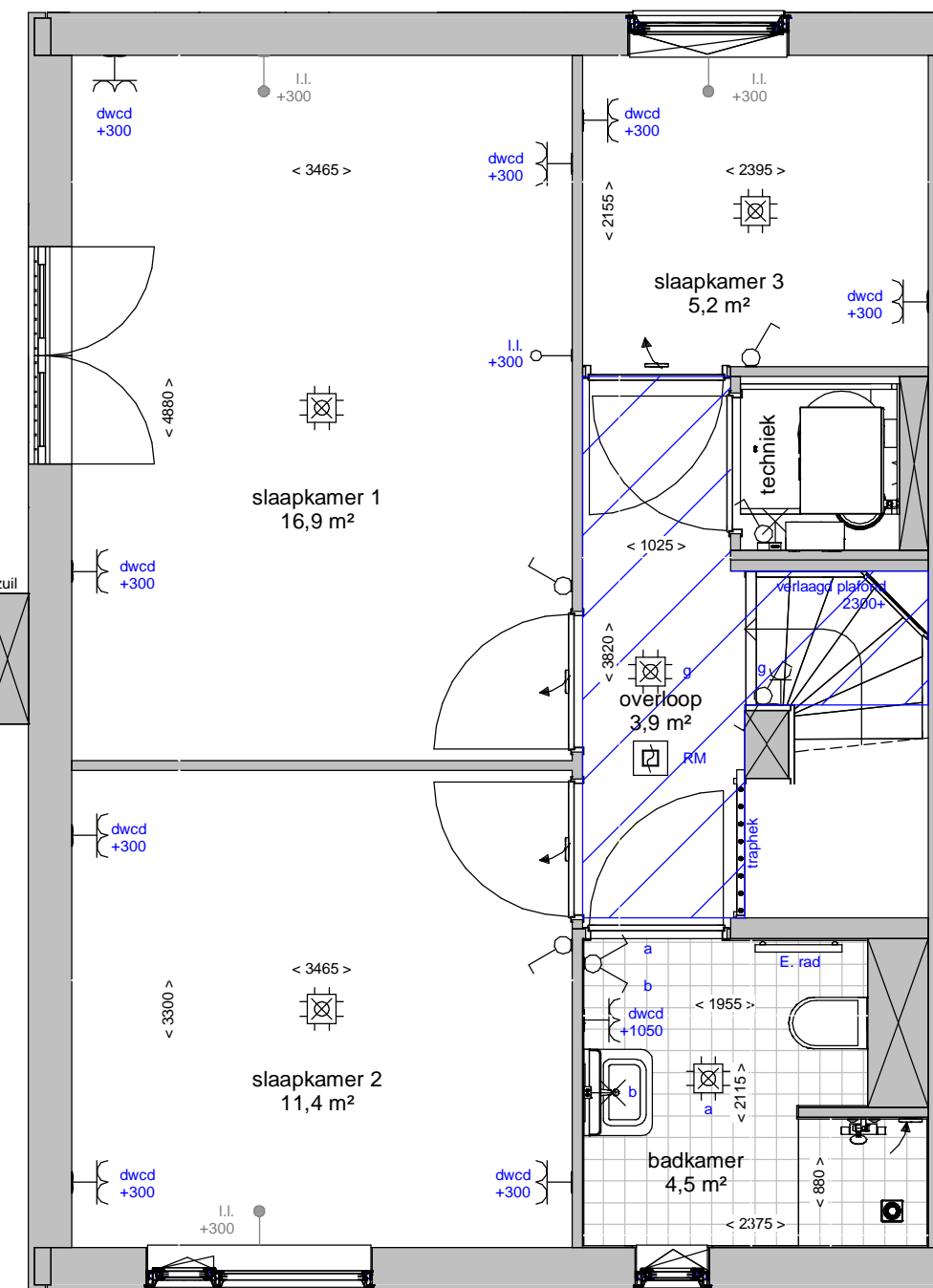


| Renvooi | |
|---------|---|
| | plafond afzuigpunt - WTW |
| | plafond toevoerpunt - WTW |
| | wand afzuigpunt - WTW |
| | wand toevoerpunt - WTW |
| | Thermostaat 1530+ |
| | aansluitingen voor TV / internet(WLAN) |
| | Loze leiding, uitbreidbaar met stopcontact |
| | Loze leiding |
| | vertikale opbouw dubbel stopcontact |
| | dubbel stopcontact |
| | enkele stopcontact |
| | aansluitpunt buitenlamp |
| | hotelschakelaar, lichtpunt met 2 schakelaars te bedienen standaard op 1050+ |
| | enkele schakelaar standaard op 1050+ |
| | 2 lichtschakelaars op 1050+ |
| | aansluitpunt wandlichtpunt |
| | aansluitpunt plafondlichtpunt |
| | rookmelder |
| | koudwaterverdeler vloerverwarming |
| | wasmachine |
| | wasdroger |
| | voorziening t.b.v. bolrooster |
| | afvoerput t.p.v. de douchehoek |
| | douchemengkraan |
| | koudwater buitenkraan |
| | verlaagd plafond 2300+ |
| | elektrische radiator |



Begane grond

Tuin



Verdieping

Straat

Ter info:

- Er kunnen geen rechten ontleend worden aan de maatvoeringen en posities van de elektrapunten en ventilatiekanalen
- Alle maatvoeringen zijn in mm
- Plafondhoogte zit op 2600+ peil tenzij anders aangegeven
- De keuken wordt standaard voorzien van een vaatwasser aansluiting en elektrisch koken (perilex) aansluiting.

woningtype: type 110_G

plattegronden

schaal: 1:50

datum 23/12/2019

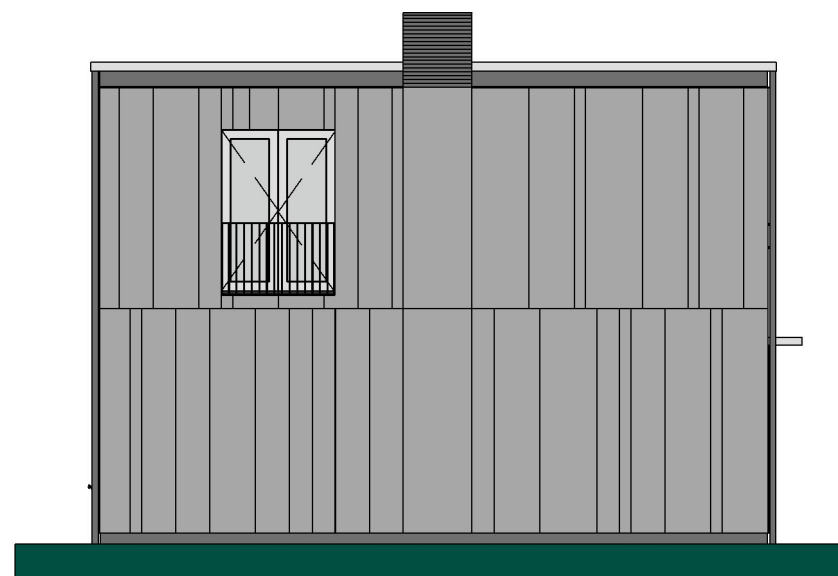
tekeningnummer: type 110_G



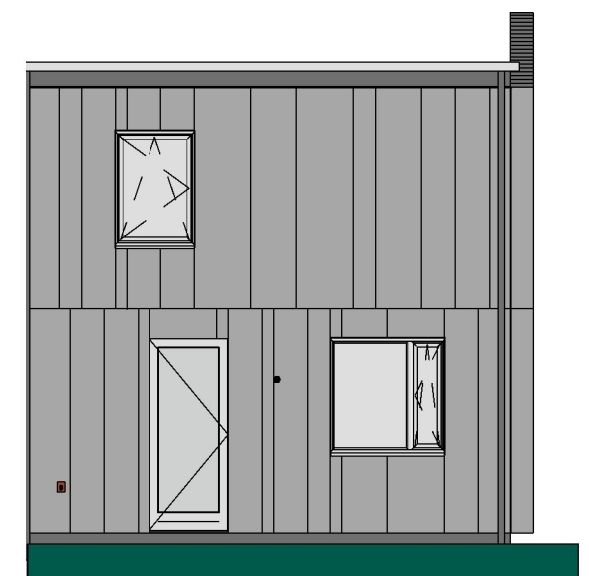
DURAVERMEER



Voorgevel



Linkergevel





Achtergevel

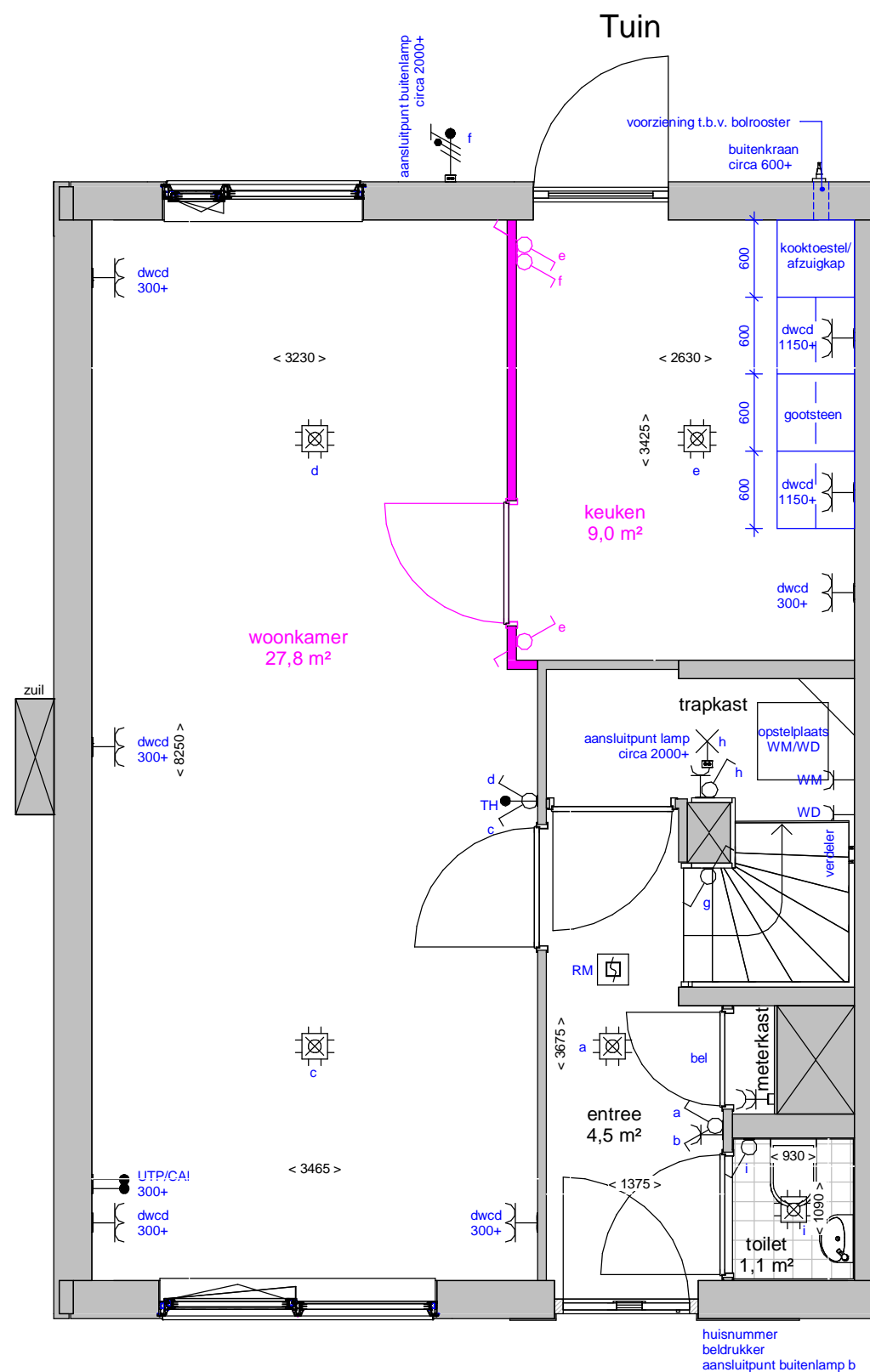
Renvooi

- raam / deur draait naar binnen
- raam / deur draait naar buiten

De indeling van de gevelbeplatingen dient ter indicatie en er kunnen geen rechten aan ontleend worden.

| | |
|----------------------------|---|
| woningtype: type_110_G | gevels |
| schaal: 1:100 | datum 23/12/2019 |
| tekeningnummer: type_110_G |   |

| Renvooi | |
|---------|---|
| | plafond afzuigpunt - WTW is n.t.b. |
| | plafond toevoerpunt - WTW is n.t.b. |
| | Thermostaat 1530+ |
| | aansluitingen voor TV / internet(WLAN) |
| | Loze leiding, uitbreidbaar stopcontact |
| | Loze leiding |
| | vertikale dubbel stopcontact |
| | dubbel stopcontact |
| | enkel stopcontact |
| | aansluitpunt buitenlamp |
| | hotelschakelaar, lichtpunt met 2 schakelaars te bedienen standaard op 1050+ |
| | enkelpolige schakelaar standaard op 1050+ |
| | 2 lichtschakelaars op 1050+ |
| | aansluitpunt wandlichtpunt |
| | aansluitpunt plafondlichtpunt |
| | rookmelder |
| | koudwaterverdeler vloerverwarming |
| | wasmachine |
| | wasdroger |
| | voorziening t.b.v. bolrooster |
| | koudwater buitenkraan |



Begane grond
Straat

Er dient nog een Rookmelder opgenomen te worden in de woonkamer of keuken. De positie wordt nader bepaald door de installateur.

Er dienen nog Mechanische ventilatie (t.b.v. de WTW) toe- en afvoer mondstjes opgenomen te worden in de woonkamer en keuken. Deze worden nader bepaald door de installateur.

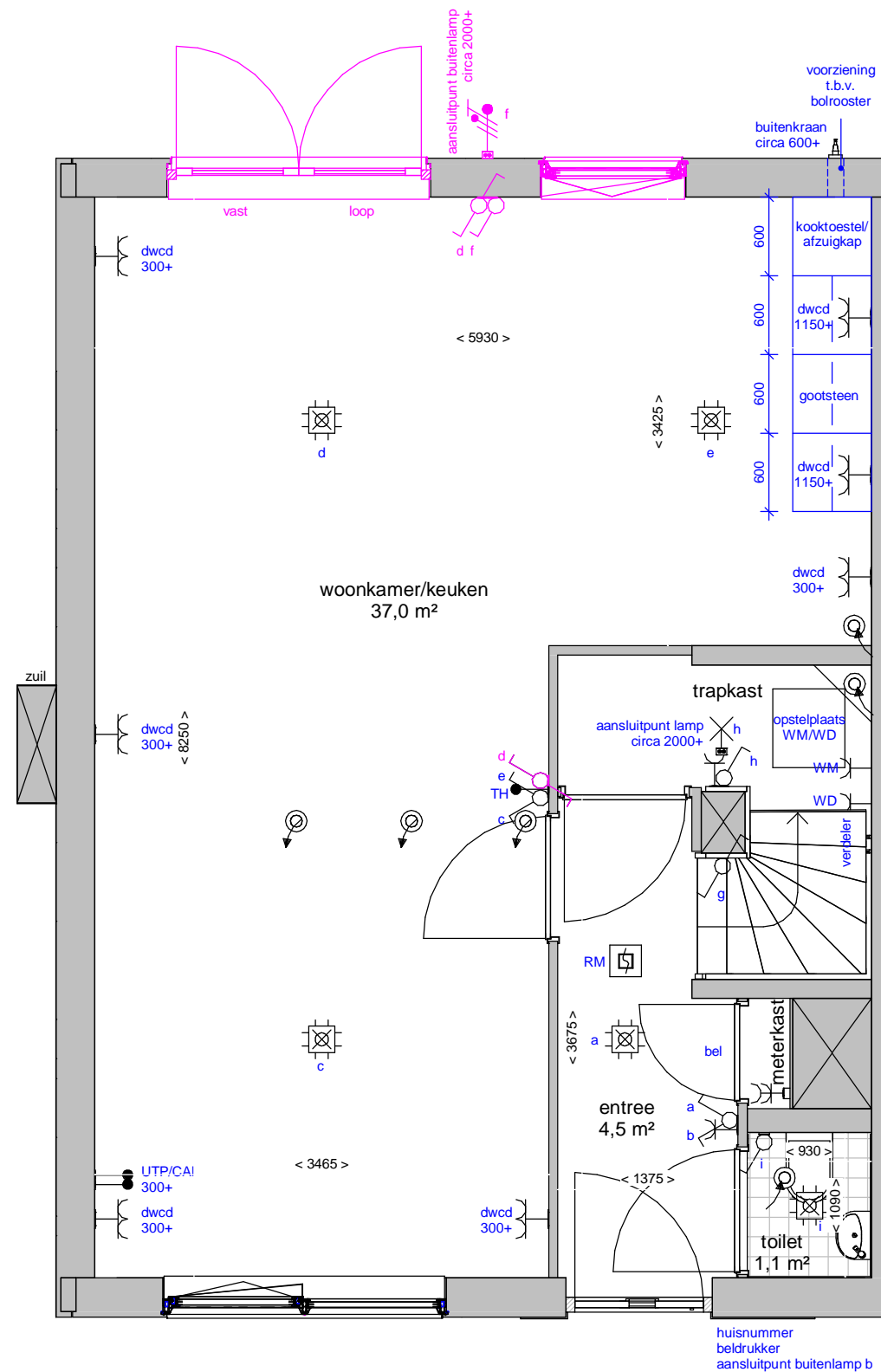
Ter info:

- Er kunnen geen rechten ontleend worden aan de maatvoeringen en posities van de elektrapunten en ventilatiekanalen
- Alle maatvoeringen zijn in mm
- Plafondhoogte zit op 2600+ peil tenzij anders aangegeven
- De keuken wordt standaard voorzien van een vaatwasser aansluiting en elektrisch koken (perilex) aansluiting

Optie 1: Dichte keuken

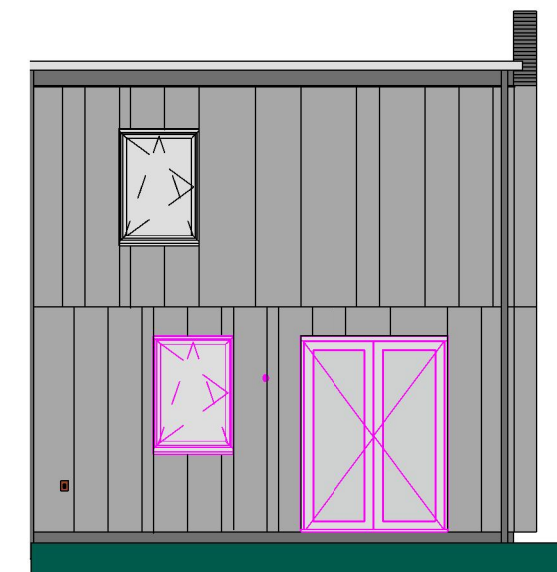
| | |
|----------------------------|----------------------------|
| woningtype: type 110_G | Optie Dichte keuken |
| schaal: 1:50 | datum 23/12/2019 |
| tekeningnummer: type 110_G | |

| Renvooi | |
|---------|---|
| | plafond afzuigpunt - WTW is n.t.b. |
| | plafond toevoerpunt - WTW is n.t.b. |
| | Thermostaat 1530+ |
| | aansluitingen voor TV / internet(WLAN) |
| | Loze leiding, uitbreidbaar stopcontact |
| | Loze leiding |
| | vertikale dubbel stopcontact |
| | dubbel stopcontact |
| | enkel stopcontact |
| | aansluitpunt buitenlamp |
| | hotelschakelaar, lichtpunt met 2 schakelaars te bedienen standaard op 1050+ |
| | enkelpolige schakelaar standaard op 1050+ |
| | 2 lichtschakelaars op 1050+ |
| | aansluitpunt wandlichtpunt |
| | aansluitpunt plafondlichtpunt |
| | rookmelder |
| | koudwaterverdeler vloerverwarming |
| | wasmachine |
| | wasdroger |
| | voorziening t.b.v. bolrooster |
| | koudwater buitenkraan |



Begane grond

Tuin



Achtergevel

Straat

Ter info:

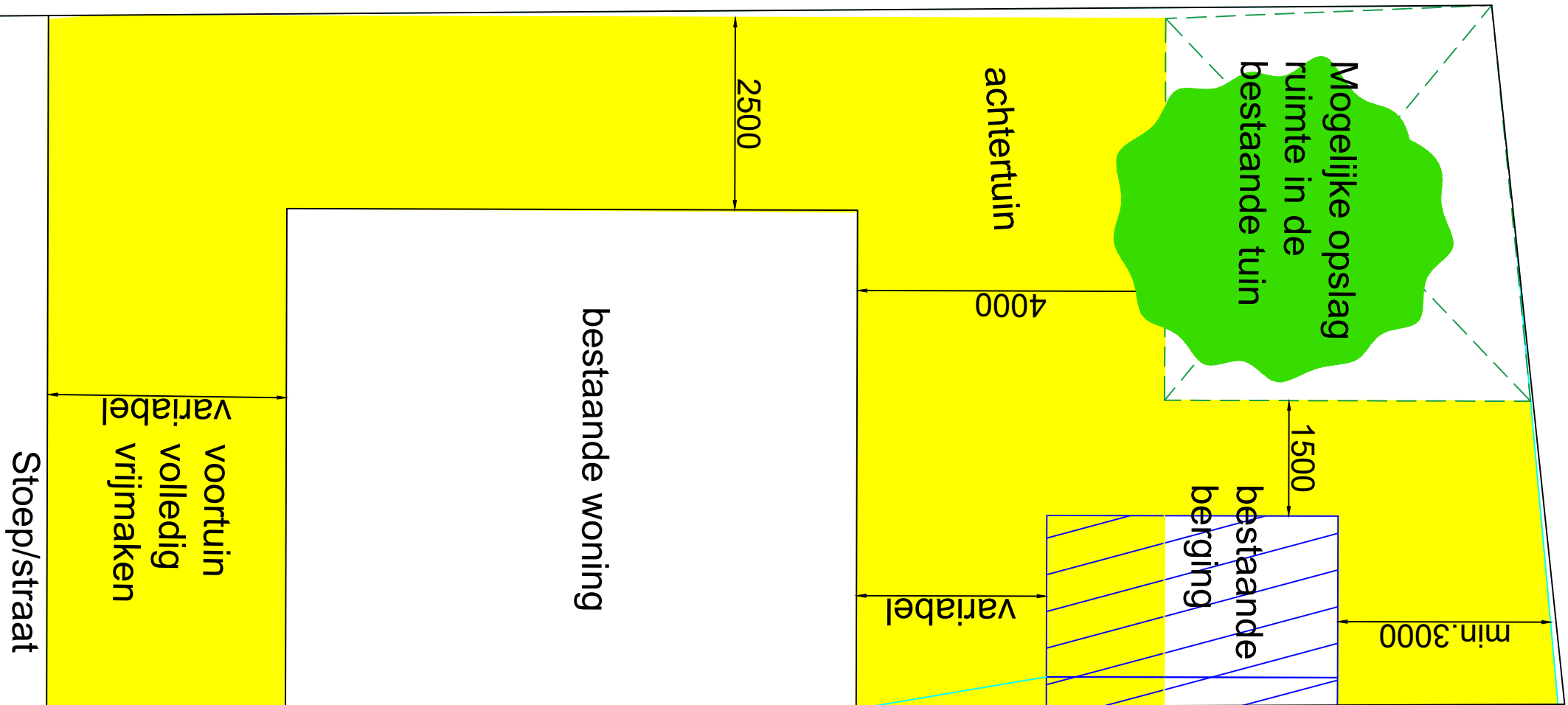
- Er kunnen geen rechten ontleend worden aan de maatvoeringen en posities van de elektrapunten en ventilatiekanalen
- Alle maatvoeringen zijn in mm
- Plafondhoogte zit op 2600+ peil tenzij anders aangegeven
- De keuken wordt standaard voorzien van een vaatwasser aansluiting en elektrisch koken (perilex) aansluiting.

Optie 2: Tuindeuren en raam t.p.v. achtergevel

| | |
|----------------------------|-------------------------|
| woningtype: type 110_G | Optie tuindeuren |
| schaal: 1:50 / 1:100 | datum 23/12/2019 |
| tekeningnummer: type 110_G | |

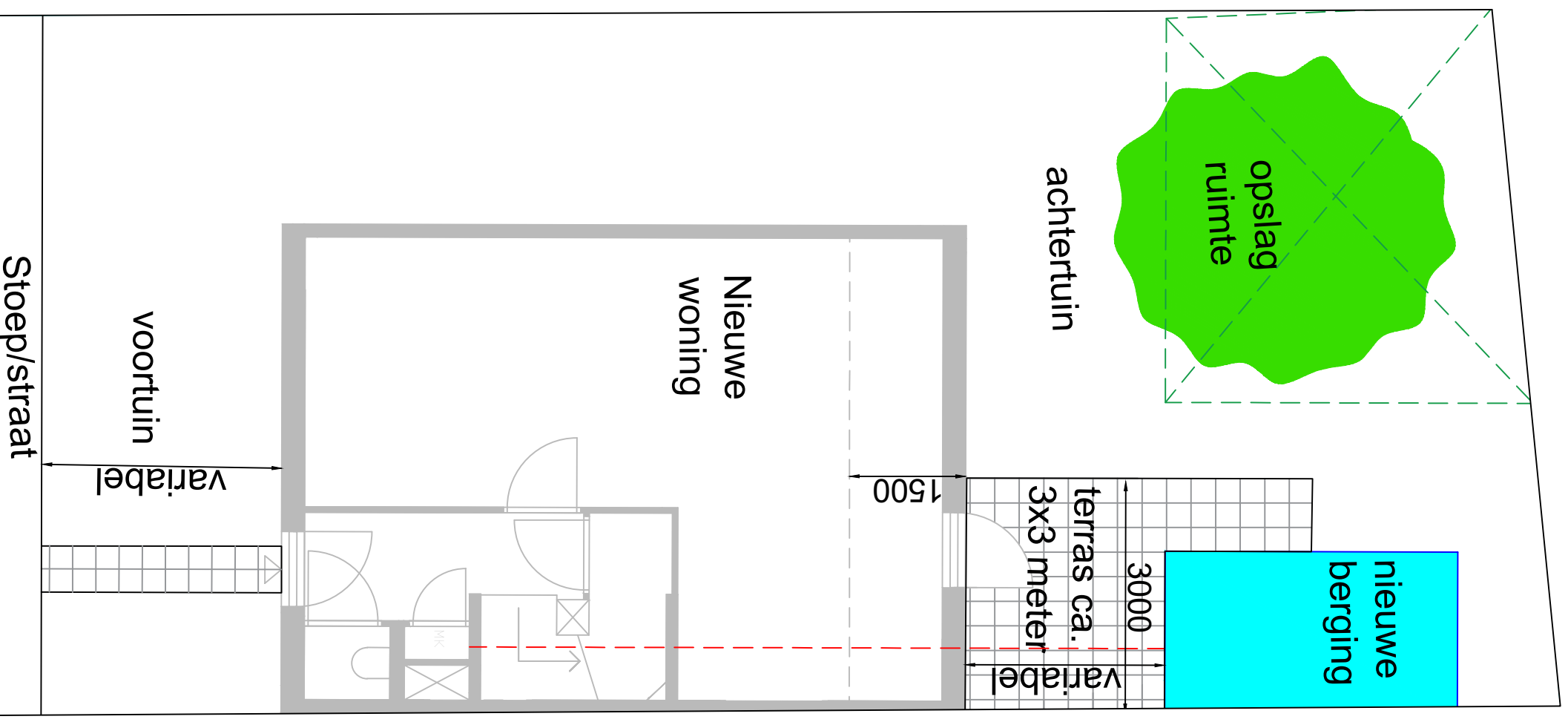
Tuinen hoekwoning type 110 situatie A

Bestaande woning



- Legenda**
- Deze ruimte moet vrijgemaakt worden van obstakels, zoals planten, schuttingen en straatwerk.
 - Bestaande berging
 - Mogelijke opslagruimte voor het opslaan van eventuele: (planten, schuttingen en straatwerk)
 - Boom (eventueel)
 - Indicatieve maten in mm

Nieuwe woning



- Legenda**
- Mogelijke opslagruimte voor het opslaan van eventuele: (planten, schuttingen en straatwerk)
 - Nieuwe berging
 - Nieuwe woning
 - Nieuwe stroomkabel naar de berging vanaf de meterkast onder het pad
 - Nieuwe bestrating
 - Indicatieve maten in mm